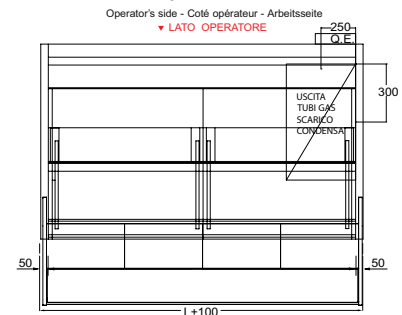


## POLO 3 VCB e POLO VDB SQUARED - statici

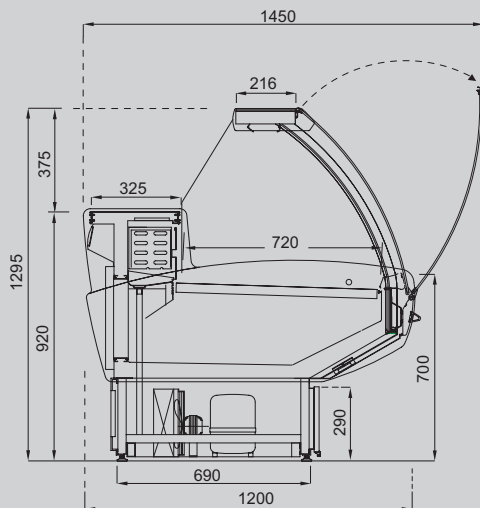
Static VCB POLO 3 and VDB POLO SQUARED counter -  
Comptoir POLO 3 VCB et POLO VDB SQUARED Statique -  
Theke POLO 3 VCB und POLO VDB SQUARED Statisch



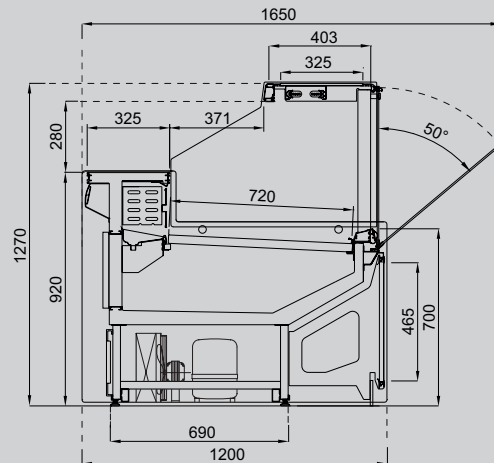
Pianta Detailed design - Plan detaille - Grundriss



**VCB - Vetri curvi - curved glasses- vitres bombées**  
- gebogenes temperiertes



**VDB - Vetri dritti - straight glasses- vitres droites**  
- gerade Gläser



### DOTAZIONE STANDARD

Banchi statici a capillare, gas R452A, gruppo incorporato (esterno a richiesta), vetri curvi / dritti temprati ribaltabili in basso, anodizzazione argento/ nero (Squared), celle sottobanco con sportelli refrigerati a caduta. I moduli sono canalizzabili.

#### STANDARD EQUIPMENT

Static refrigeration counters with capillary tube, R452A gas, incorporated unit (external unit upon request), curved, drop fronts in tempered glass, silver/ black (Squared) anodization, undercounter storage cells refrigerated by means of cold air downflow and fitted with doors. These units may be connected with other units. Standard colours as per depliant. The refrigerating system of the corner unit is connected to the compressor of the straight unit.

#### ÉQUIPEMENT STANDARD

Comptoirs statique à capillaire, gaz R452A, moteur incorporé, à l'extérieur sur demande, verres bombés trempés rabattables, anodisation en couleur argent/ noir (Squared), chambres sous le comptoir avec les portes frigorifiques en cascade. Les modules sont canalisables. Les couleurs sont standard comme écrit sur le dépliant. Le système de réfrigération du module angulaire est relié au compresseur du module linéaire.

#### STANDARD AUSSTATTUNG

Statische Theken mit Kapillaranlage, Gas R452A, eingebauter Motor (extern auf Anfrage), gebogenes temperiertes Glas mit Anhebung durch Kolben, anodische Oxydierung silber/ schwarz (Squared), Zellen Untertheke mit Türen Kühlung von oben. Die Module sind kanalisierbar.

## POLO 3 VCB e POLO VDB SQUARED - statici

Static VCB POLO 3 and VDB POLO SQUARED counter -  
Comptoir POLO 3 VCB et POLO VDB SQUARED Statique -  
Theke POLO 3 VCB und POLO VDB SQUARED Statisch

Statici motore incorporato - Static w/ incorporated motor - Statique moteur incorporé - Statisch eingebauter motor

VCB	VDB	Modello Models	Lunghezza Length	Temperatura Temperature	Watt -10°C	N.porte Doors	N.vetri Glass panels
		POLO 100	980	+2°C + 4° C	573	1	1
		POLO 150	1470	+2°C + 4° C	661	1	1
		POLO 200	1960	+2°C + 4° C	929	2	2
		POLO 250	2450	+2°C + 4° C	1103	3	2
		POLO 300	2940	+2°C + 4° C	1285	4	2
		POLO 370	3675	+2°C + 4° C	1530	5	3

Statici senza motore - Static without motor - Statique sans moteur - Statisch ohne motor  
Per motore vedi pag. 71 - for motor see page 71 - pour moteur vogs pags 71 - fur motor siehe s. 71

VCB	VDB	Modello Models	Lunghezza Length	Temperatura Temperature	Watt -10°C	N.porte Doors	N.vetri Glass panels
		POLO 100	980	+2°C + 4° C	573	1	1
		POLO 150	1470	+2°C + 4° C	661	1	1
		POLO 200	1960	+2°C + 4° C	929	2	2
		POLO 250	2450	+2°C + 4° C	1103	3	2
		POLO 300	2940	+2°C + 4° C	1285	4	2
		POLO 370	3675	+2°C + 4° C	1530	5	3

POLO 3  
POLO SQUARED

POLO 3

Coppia spalle in ABS - Couple of finishing sides in ABS  
Couple joues de finition en ABS - 2 Schulterelement in ABS

POLO SQUARED

Coppia spalle in ABS - Couple of finishing sides in ABS  
Couple joues de finition en ABS - 2 Schulterelement in ABS