

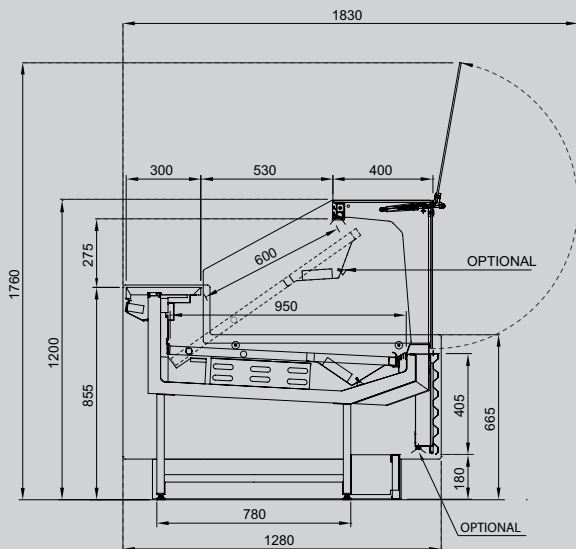
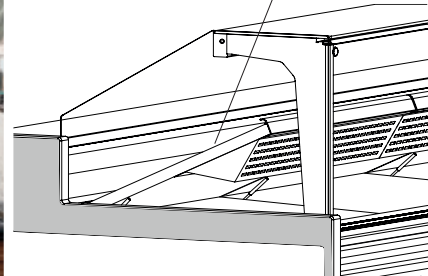
# BANCO HANGAR

HANGAR counter - comptoir HANGAR - theke HANGAR

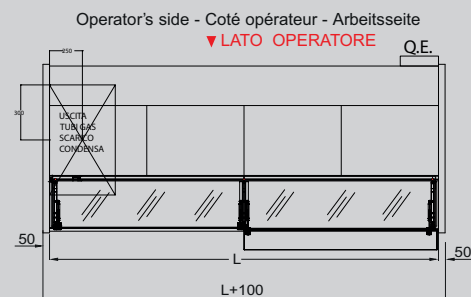


PIATTELLO RIBALTABILE CON PISTONI  
TIP-UP TOP WITH PISTONS  
PLATEAU BASCULANT A PISTONS  
KIPPBARES PLATEAUX MIT KOLBEN

OPTIONAL



Pianta Detailed design - Plan detaille - Grundriss



## DOTAZIONE STANDARD

Banco vetrina modulare canalizzabile per carni ed alimentari in genere. Vetri dritti extrachiari temprati ed apribili con pistoni hydro/lift, montanti in policarbonato, disappannamento vetri mediante aria forzata, quadro comandi con termostato elettronico, impianto frigorifero ventilato a valvola, gas R452A, ventilazione regolabile, illuminazione a LED sui piani espositivi, i motori sono esclusi e possono essere forniti a richiesta. Per il calcolo della potenza del motore, considerare 525 Watt (-10°C) per ogni ml. di banco. Spalle escluse.

### STANDARD EQUIPMENT

Ducted modular display counter for meat and food in general. Flat glass and hardened piston opens with hydro / lift, polycarbonate uprights demisting windows by forced air, control panel with electronic thermostat, Ventilated refrigeration system valve, gas R452A, adjustable ventilation, LED lighting display surface, engines are excluded and can be supplied on request. For the calculation of the engine power, consider 525 Watt (-10 ° C) for each ml. bank. Couple of finishing sides not included.

### ÉQUIPEMENT STANDARD

Conduit à l'encontre d'affichage modulaire pour la viande et la nourriture en général. Verre plat et piston trempés s'ouvre avec hydro / ascenseur, montants en polycarbonate désembuage vitres par air, panneau de commande avec thermostat électronique, Ventilé soupape de système de réfrigération, de gaz R452A, ventilation réglable, plans d'exposition d'éclairage à LED, moteurs sont exclus et ne peuvent être fournis sur demande. Pour le calcul de la puissance du moteur, pensez à 525 Watt (-10 ° C) pour chaque ml. banque. Couple joues de finition sont exclus.

### STANDARD AUSSTATTUNG

Ducted modularen Display-Zähler für Fleisch und Lebensmittel im Allgemeinen. Flachglas und gehärtete Kolben öffnet mit Hydro / Lift, Stützen aus Polycarbonat, Trocknungsanlagen Fenstern durch Druckluft, Bedienfeld mit elektronischem Thermostat, Umluftkühlung System-Ventil-, Gas-R452A verstellbare Belüftung, LED-Beleuchtung herausnehmbare Präsentationflächen, Motoren sind ausgeschlossen und können auf Anfrage geliefert werden. Für die Berechnung der Motorleistung, betrachten 525 Watt (-10 ° C) für jeden ml. Bank.Theke.Schulter-Elemente nicht inbegriffen.

# BANCO HANGAR

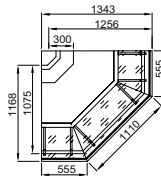
HANGAR counter - comptoir HANGAR - theke HANGAR

## MODULI - Units - Modulaires - Modulierbare

	Lunghezza Length	Temperatura Temperature	Watt -10°C	N.vetri Glass panels
HANGAR 70	735	0°C + 2° C	385	1
HANGAR 100	980	0°C + 2° C	515	1
HANGAR 120	1225	0°C + 2° C	645	1
HANGAR 150	1470	0°C + 2° C	775	1
HANGAR 200	1960	0°C + 2° C	1030	2
HANGAR 250	2450	0°C + 2° C	1290	2
HANGAR 300	2940	0°C + 2° C	1545	2
HANGAR 320	3185	0°C + 2° C	1675	3
HANGAR 340	3430	0°C + 2° C	1800	3
HANGAR 370	3675	0°C + 2° C	1930	3
HANGAR 400	3920	0°C + 2° C	2060	3
HANGAR 420	4165	0°C + 2° C	2190	3
HANGAR 440	4410	0°C + 2° C	2315	3

Angolo 90° esterno

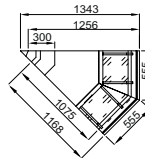
90° external angles  
Angles 90° extérieure  
90° Aussenwinkel



3

Angolo 45° esterno

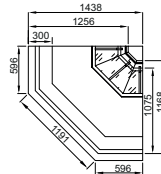
45° external angles  
Angles 45° extérieure  
45° Aussenwinkel



2

Angolo 90° interno

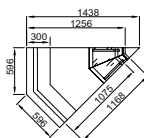
90° inner angles  
Angles 90° intérieure  
90° Innenwinkel



3

Angolo 45° interno

45° inner angles  
Angles 45° intérieure  
45° Innenwinkel



2

**N.B. : U.C. fornita remota a una distanza max di 3 ml.**

N.B. Condensing unit to a maximum distance of 3 meters (see page 47)

N.B. Moteur à une max. distance de 3 mètres (voir page 47)

Achtung : Motor in einer distanz von max. 3 meter (siehe s.47)

Coppia spalle in ABS - Couple of finishing sides in ABS  
Couple joues de finition en ABS - 2 Schulterelement in ABS